**GÉPÉSZETI
TERVEZÉS****MÉRNÖKI
SZIMULÁCIÓK****3D NYOMTATÁS-
PROTOTÍPUSGYÁRTÁS****DIGITÁLIS FOGÁSZATI
MEGOLDÁSOK****ÉPÍTŐMÉRNÖKI
TERVEZÉS****ÜZLETI ÉS MŰSZAKI
TÉRINFORMATIKA**

Kezdetek

A Tesco-csoport az egyik legdinamikusabban fejlődő, **nemzetközi lefedettséggel** rendelkező multinacionális kiskereskedelmi áruházlánc. A TESCO magyarországi terjeszkedésének kezdetén Angliában és nemzetközi szinten már ismerte és alkalmazta a **MapInfo Professional** térképes alkalmazás lehetőségeit. Ezért – a tendenciát folytatva – a nemzetközi vállalat elemzői, piackutatói a hazai terjeszkedési folyamatokhoz is elkezdték alkalmazni, kihasználva a **MapInfo** legfontosabb előnyeit, miszerint a **térbeli adatokat képes egyszerűen kimutatni, feltérképezni, és támogatja a legalapvetőbb irodai szoftvereket és adatbázis kezelőket.**

Kihívás

A kiskereskedelmi piac erősödése és a hazai piaci verseny növekedése – diszkontláncok megjelenése és terjeszkedése – újabb kihívások elé állította a céget, egyre fontosabbá vált az olyan jellegű **piackutatás**, mely

vizuális és gyorsan rámutat a lényegre, képes a céget és az **üzleteket környezetükkel**, - a helyi gazdasági és demográfiai adottságokkal, valamint a versenytársakkal - **együtt vizsgálni és elemezni.**

Közös gondolkodás támogatása egy multinacionális nagyvállalaton belül

A MapInfo használatával nem csak pontosabbá és gyorsabbá tehetőek az üzleti döntések, hanem **képes teljes munkafolyamatokat támogatni**, az eredményeket segít megosztani, ezáltal több munkacsoport együttműködését hangolja össze egy nagyvállalaton belül. Ezért a Piackutatási Osztály mind hazai és mind nemzetközi szinten is alkalmazza a szoftvert. Jelenleg a TESCO **üzleti térinformatikai felhasználása** nagyon széleskörű, alapjaiban határozza meg és támogatja a cég hálózatfejlesztési, terjeszkedési folyamatait.

Leggyakrabban a **Piackutatási Osztály** használja a szoftvert, mivel – a Hálózatfejlesztéssel szorosan együttműködve – az ő feladatkörükbe tartozik az optimális lokációk kijelölése, bejárása, értékelése, forgalombecslésének elkészítése. Ez egy nagyon összetett feladat, és nélkülözhetetlen hozzá a pontos térképes elemzés.

A telephely kiválasztása a vállalat összes vezetőjének együttműködését igényli. A **felsővezetői megbeszéléseken** a térképes kimutatása mindig gyorsan és egyértelműen támogatja a megfelelő döntések születését. A **MapInfo-ba integrált**

légifotón egyszerűen követhetőek a **telephelyi jellemzők** – parkolóhely, behajtás, – és a vonzaskörzeti adottságok is – pl. beépítés jellege, főútvonalak, tömegközlekedési megállóhelyek, stb.

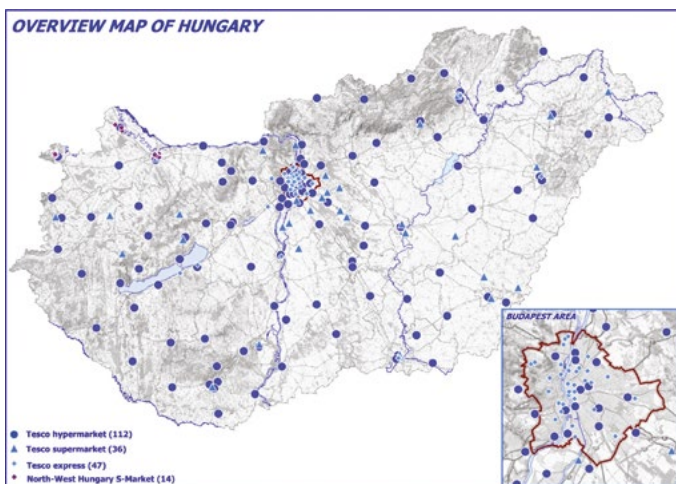
Újáruháznyitása előtti időszakban a piackutatók együttműködnek az új áruház megnyitásával foglalkozó csapattal, és térképen olyan információkat adnak át, mint például, hogy hova érdemes a **vásárlókat eligazító táblákat és óriásplakátokat kihelyezni**, melyek a bolt előnye a versenytársakkal szemben, vagy, hogy milyen útvonalon közlekedik majd a vásárlói buszjárat.

A vásárlói felmérésekkel megismerhető az üzletek vásárlóközönsége, a vonzaskörzete és forgalom megoszlása. A TESCO alkalmazza az **áruházakon belüli vásárlói felméréseket**, mint például a kasszánál megkérdezett **irányítószám**, vagy a rövid **kérdőíves felmérés**. Az eredményeket térképen ábrázolva kimutatható, hogy **a forgalom honnan érkezik**, ezáltal sok egyéb – marketing és fejlesztési szempontból hasznos – információ szűrhető le.

MapInfo alapú tevékenységek

- **új telephelyek kijelölése** üzletek számára
- meglévő **áruházak működésének vásárlói felmérésekkel való támogatása**
- meglévő áruházak környezetének, **vonzaskörzetének alapos, módszeres elemzése** és ismerete
- **összehasonlíthatóvá tenni** egy működő áruház adottságait a leendő telephely adottságaival, mely alapján megbecsülhető a jövőben nyíló áruház forgalmi terve
- települések, településcsoportok szelektálása vásárlóerő illetve egyéb gazdasági mutatók, statisztikai adatok alapján

- A térképes elemzés történhet országos szinten, megyei szinten, de akár település szinten is, mely azt jelenti, hogy egy-egy **nagyváros adott lakóövezetét** ábrázoljuk
- Térképen ábrázolásra kerül az áruház és vonzaskörzete, így a **versenytársak elhelyezkedésén** kívül további fontos szempont is figyelembe vehető úgy, mint a **főutaktól való távolság**, a leendő útépitések, az **autós behajtási szabályok és lehetőségek**.



Miért MapInfo?

- munkamegosztás vállalaton belül és kívül
- egyszerű használat, nem igényel térinformatikai szaktudást
- saját fejlesztésű, egyedi alkalmazások készíthetők vele
- útvonaltervező kiegészítés
- asztali munkaállomás és webes térképezés
- beépített online légifotó és raszterkép (Microsoft Bing)
- költséghatékony

pitney bowes 

VARINEX Informatikai Zrt.
1141 Budapest, Kőszeg u. 4.
Tel: +36 1 273 3400
Fax: +36 1 273 3411